

Anticalcare magnetico serie ATK

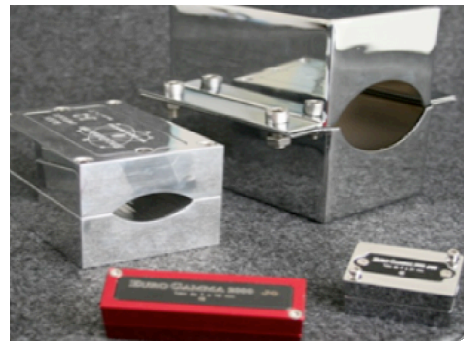
per lavatrice
lavastoviglie
boiler
per tutta la casa

ATK in acciaio inox centralizzato



realizzato in acciaio inox AISI 420

ATK a doppio corpo centralizzato



Realizzati in alluminio

Per tutta la serie
ATTACCHI: a vite da 1/2" fino 2" mm
TENUTA: o-rings certif. DVGW (DinEn549)
NUCLEO: cartuccia in polyethylene neutro alimentare con magneti
NEODIMIO scarpa magnetica (>14.000Gauss)
PORTATA: da 18 a 210 lit/min
PRESSIONE: bar 25
TEMP. MAX: C. 100°
CERTICAZIONI:
 CE TUV SVGW - SSIGE - SSIGA - SGWA

ATK per elettrodomestico (attacchi 3/4")



Realizzati in ottone cromato

